

## Daten zur ISS während den Aufnahmen am 31.07.2018 zwischen 22:19:04 und 22:20:56

### 22:19:04 MESZ

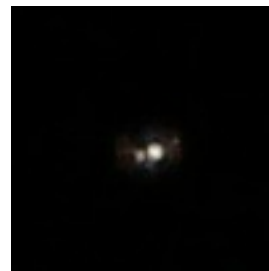
Bilder: IMG\_7922-7924

Lon = 1°30'41" Lat = +51°24'27" Höhe = 411.27 km

Vom Beobachter zu diesem Punkt: Distanz = 517 km Az = 280.5° W

Richtung: Az = 97.80 ° Boden-Geschwindigkeit: V = 6.92 km/s

Entfernung: 660km



### 22:19:10

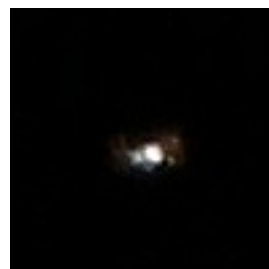
Bilder: IMG\_7925-7927

Lon = 2°06'07" Lat = +51°21'19" Höhe = 411.28 km

Vom Beobachter zu diesem Punkt: Distanz = 476 km Az = 280.3° W

Richtung: Az = 98.30 ° Boden-Geschwindigkeit: V = 6.92 km/s

Entfernung: 629km



### 22:19:23

Bilder: IMG\_7928-7930

Lon = 3°22'34" Lat = +51°13'52" Höhe = 411.31 km

Vom Beobachter zu diesem Punkt: Distanz = 386 km Az = 279.5° W

Richtung: Az = 99.38 ° Boden-Geschwindigkeit: V = 6.92 km/s

Entfernung: 564km



### 22:19:27

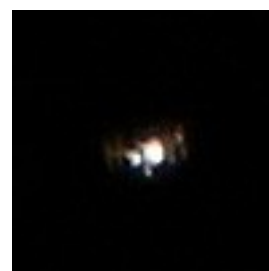
Bilder: IMG\_7931-7932

Lon = 3°46'00" Lat = +51°11'23" Höhe = 411.31 km

Vom Beobachter zu diesem Punkt: Distanz = 358 km Az = 279.2° W

Richtung: Az = 99.71 ° Boden-Geschwindigkeit: V = 6.92 km/s

Entfernung: 545km



### 22:19:34

Bilder: IMG\_7933-7938

Lon = 4°26'54" Lat = +51°06'51" Höhe = 411.32 km

Vom Beobachter zu diesem Punkt: Distanz = 310 km Az = 278.5° W

Richtung: Az = 100.28 ° Boden-Geschwindigkeit: V = 6.92 km/s

Entfernung: 515km



## Daten zur ISS während den Aufnahmen am 31.07.2018 zwischen 22:19:04 und 22:20:56

1

**22:19:38**

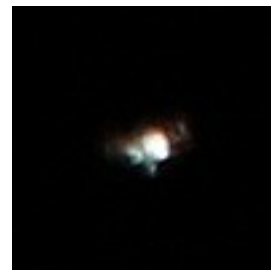
Bilder: IMG\_7939-7941

Lon = 4°56'01" Lat = +51°03'28" Höhe = 411.33 km

Vom Beobachter zu diesem Punkt: Distanz = 276 km Az = 277.8° W

Richtung: Az = 100.61 ° Boden-Geschwindigkeit: V = 6.92 km/s

Entfernung: 495km



**22:19:48**

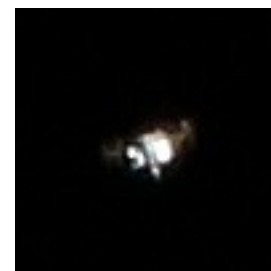
Bilder: IMG\_7942-7945

Lon = 5°48'16" Lat = +50°57'01" Höhe = 411.34 km

Vom Beobachter zu diesem Punkt: Distanz = 214 km Az = 276.1° W

Richtung: Az = 101.43 ° Boden-Geschwindigkeit: V = 6.92 km/s

Entfernung: 463km



**22:20:02**

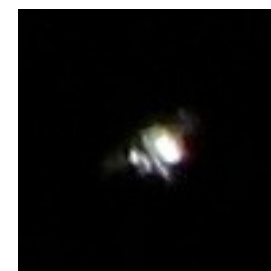
Bilder: IMG\_7946-7955

Lon = 7°09'00" Lat = +50°46'09" Höhe = 411.36 km

Vom Beobachter zu diesem Punkt: Distanz = 119 km Az = 269.8° W

Richtung: Az = 102.56 ° Boden-Geschwindigkeit: V = 6.92 km/s

Entfernung: 428km



**22:20:36**

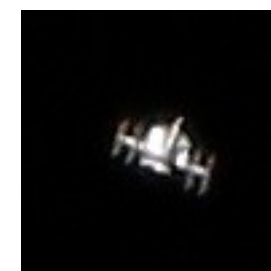
Bilder: IMG\_7956-7968

Lon = 10°22'10" Lat = +50°15'38" Höhe = 411.38 km

Vom Beobachter zu diesem Punkt: Distanz = 124 km Az = 117.6° ESE

Richtung: Az = 105.27 ° Boden-Geschwindigkeit: V = 6.92 km/s

Entfernung: 429km



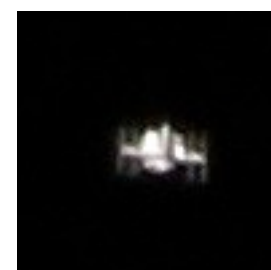
**22:20:55**

Bilder: IMG\_7969-7986

Lon = 12°08'08" Lat = +49°56'05" Höhe = 411.38 km

Vom Beobachter zu diesem Punkt: Distanz = 253 km Az = 110.7° ESE

Richtung: Az = 106.75 ° Boden-Geschwindigkeit: V = 6.92 km/s



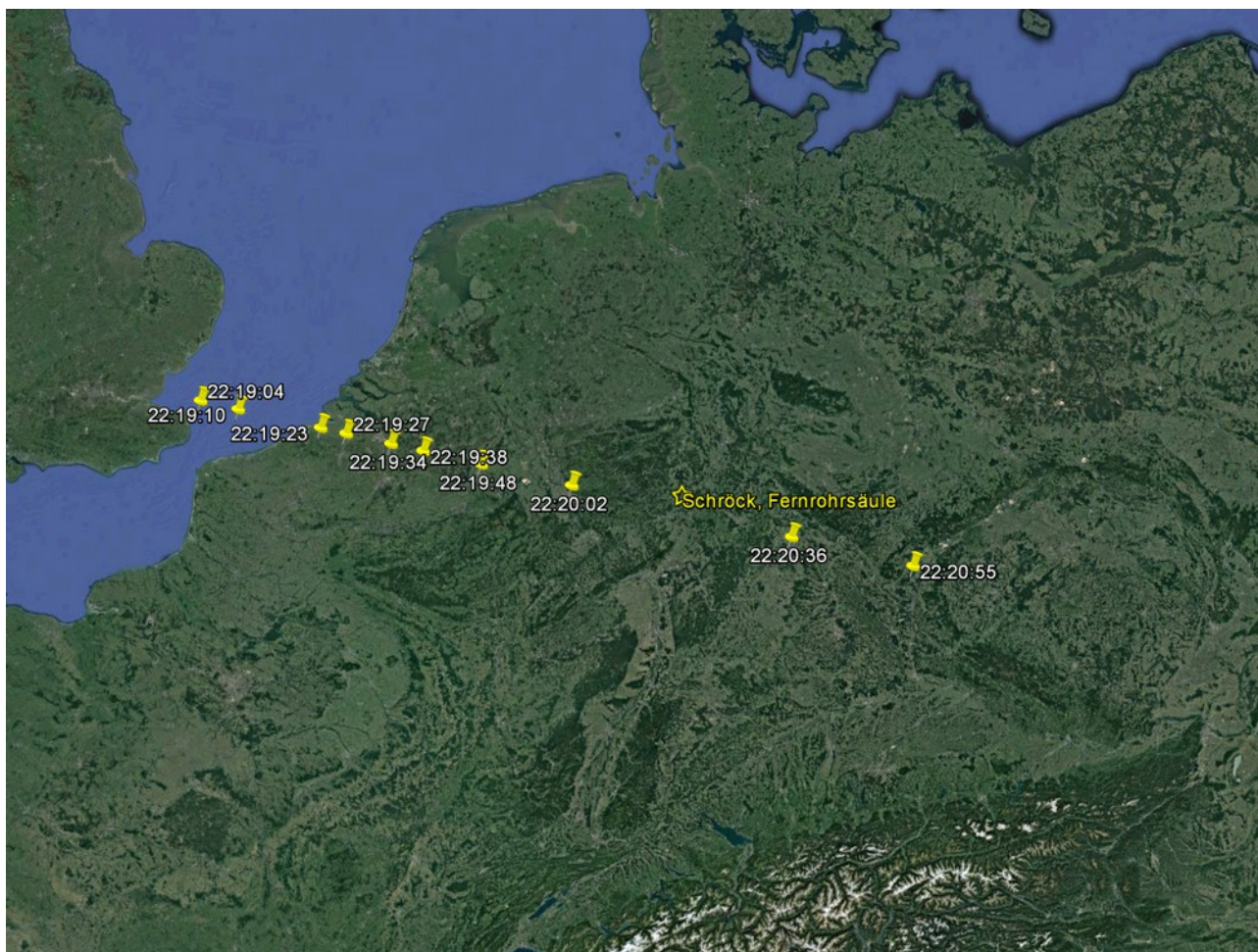
## Daten zur ISS während den Aufnahmen am 31.07.2018 zwischen 22:19:04 und 22:20:56

Entfernung: 482km

2

### Aufnahmedaten:

Kameramodell Canon EOS 80D  
Aufnahmemodus Blendenautomatik  
Tv (Verschlusszeit) 1/1000  
Av (Blendenzahl) 6.3  
Messmodus Spotmessung  
Belichtungskorrektur 0  
Filmempfindlichkeit (ISO) 1000  
Automatische Filmempfindlichkeit (ISO) AUS  
Objektiv TAMRON SP 150-600mm F/5-6.3 Di VC USD A011  
Brennweite 600.0mm  
Stativ



Position der ISS zu den angegebenen Zeiten.

Daten zur: **ISS**  
Gestartet: 20. Nov. 1998  
Dimension: 109 m x 73 m x 27.5 m  
Helligkeit: -2.0 mag (bei 1000 km Distanz, 50% Beleuchtung)  
-4.7 mag (im Perigäum, voll beleuchtet)  
Mittlere Helligkeit aus visuellen Beobachtungen

Quelle: <https://www.calsky.com/cs.cgi/Satellites/4?>

**Daten zur ISS während den Aufnahmen am 31.07.2018 zwischen  
22:19:04 und 22:20:56**